



JAセレモニーサービス




JA えちご上越

ご葬儀のご案内

Ceremony service

ご葬儀のご相談・お問い合わせはこちらまで

【電話 フリーアクセス】

 **0120-971-959**

○JAえちご上越セレモニーサービス課  
Tel. 025-527-2077 (虹のホール いなだ)  
〒943-0154 上越市稲田4丁目5-15

こころに寄り添い、こころを尽くす。

JAセレモニーサービス

まごころを込めて  
納得のご葬儀を提供します。

JAの葬祭事業は、今から約60年前、組合員の相互扶助及び生活改善の一環としてスタートしました。当時はご自宅や会館、お寺で行う葬儀が主流でしたが、10年ほど前からホール式場での施行が中心となり、私たちの仕事もサービス業として認知されました。

現在、上越市内には多数の葬儀社があり、その中で当館は約4割というトップクラスのシェアを占めています。それはJAならではの信頼と安心、そして年間1,100件の葬儀を担当してきた豊富な実績が評価された結果であるとお負ひしています。

私たちの信条は、ご遺族様にとって満足度の高い葬儀を提供すること。同じ葬儀は二つとしてないからこそ、様々なケースに対応できるスキルとノウハウ、ご遺族様に寄り添う心を大切にしています。ご遺族様の悲しみに寄り添い、まごころのこもった接遇をする。それが私たちのこだわりです。



### 多様なスタイルへの「対応力」

時代とともに葬儀の形も変化していくものです。最近では、家族葬や「自宅に小さな祭壇を設けて静かに送りたい」といった要望も増えてきました。私たちは規模の大小に関わらず、ご遺族様のご希望に多様なパッケージで対応。地域トップクラスのシェアを支える豊富なノウハウを生かし、温もりにあふれたひとときを提供いたします。

### 地域的心声をかけた「密着力」

地域密着が私たちのテーマです。上越エリアと一口に言っても、地域ごとの決まりごとは様々。葬儀の後日、近所の人たちが自宅を訪問してお寺様からお経をあげてもらい、お茶を飲む「伽(とぎ)」や、出棺の際に棺を何度かくりと回して霊柩車に乗せる風習など、今も残る言い伝えを大切にしながら、一つひとつに対応いたします。

特長

1

特長

2



### 虹のホール いなだ

〒943-0154 上越市稲田4丁目5-15

TEL.025-527-2077  
FAX.025-527-2088

- 式場／
- 1Fホール「悠久」収容人数：最大250名
- 2Fホール「天峰」収容人数：最大200名
- 小ホール「遠行」収容人数：最大40名
- お食事会場／洋室3室 収容人数：最大80名
- 親族控室(浴室完備)
- 寺院控室
- 駐車場75台

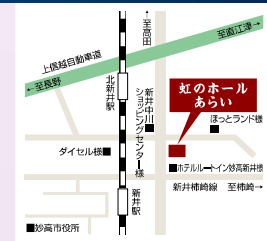


### 虹のホール あらい

〒944-0013 妙高市高柳1丁目16-6

TEL.0255-70-0101  
FAX.0255-70-0078

- 式場／
- 2Fホール「悠久」収容人数：最大200名
- 3Fホール「天峰」収容人数：最大100名
- お食事会場／洋室2室 収容人数：最大50名
- 親族控室(浴室完備)
- 寺院控室
- 駐車場85台



### 虹のホール なおえつ

〒942-0074 上越市石橋2丁目5-30

TEL.025-544-1044  
FAX.025-544-1048

- 式場／
- 1Fホール「悠久」収容人数：最大200名
- 2Fホール「天峰」収容人数：最大100名
- お食事会場／洋室2室 収容人数：最大70名
- 親族控室(浴室完備)
- 寺院控室
- 駐車場100台



### 虹のホール おおがた

〒949-3101 上越市大潟区雁子浜441-2

TEL.025-535-1210  
FAX.025-535-1218

- 式場／
- 大ホール「悠久」収容人数：最大200名
- 小ホール「遠行」収容人数：最大20名
- お食事会場／洋室2室 収容人数：最大80名
- 親族控室(浴室完備)
- 寺院控室
- 駐車場110台



01

ご葬儀の準備

1 事前相談

自分のために、そして大切な人のために準備したい。そんなお気持ちに応えます。ご葬儀について分からないことや不安なことを、なんでもご相談ください。経験豊かなJA職員が応対します。

2 ご臨終 3 搬送

24時間対応でそのときに備え、職員が病院または施設までお迎えにまいります。故人様をご自宅に安置されるか、ホールに安置されるか、事前にご相談ください。

4 枕経

故人様をご安置したらお寺様に枕経をあげていただきます。必要となる枕飾りの手配と設置は、JAにお任せください。

5 日程お打ち合わせ 6 葬儀お打ち合わせ

ご遺族様の意向とお寺様の予定を合わせ、ご葬儀の日程を取り決めます。また、祭壇や棺をはじめ、会葬礼状、香典返しなど、必要となるものの内容を打ち合わせします。

7 各種手続き・ご連絡

ご親戚やご友人、町内の方々などに、ご葬儀の日程をお知らせしましょう。死亡届や火葬許可証など、役所への各種手続きも同時に行います。ご不明な点はお相談ください。

8 料理・供物お打ち合わせ

ご葬儀の日程に合わせて、お料理(通夜振る舞い、火葬場での軽食、初七日法要のお斎)や供物の内容などを打ち合わせします。その他、儀式についての細かなご質問にもお答えします。



02

納棺からお通夜

9 納棺式(お花入れ)

お顔の周りを中心にお花入れを行います。また、故人様のご愛用品など、お棺に入れて差し上げたいゆかりのものがありましたらご相談ください。



10 ご自宅出棺(式場へ移動の場合)

ご自宅に安置した故人様を霊柩車でホールにお連れします。お見送りの方にとっては最後のお別れとなります。

OPTION



メイク・お着替え

故人様のメイクや体のケアもお任せください。ご遺族様の意向をうかがいながら丁寧に対応します。また白装束をはじめ、お気に入りだった着物やスーツなどへのお着替えもサポートします。

03

納棺からお通夜

11 お通夜

祭壇をはじめとするホール内の設営はJAが行います。ご遺族様はお通夜が始まる約1時間前に会場入りし、受付担当、生花や供物などを確認した後、弔問客をお迎えください。

12 お夜食

いわゆる「通夜振る舞い」です。お通夜の後、お声がけた方々にお夜食をご用意しておもてなし。これがお通夜当日の締めくくりとなります。ご遺族様は親族控え室でご宿泊も可能です。

OPTION



スライドショー・オリジナル礼状

故人様を偲ぶメモリアルDVDの上映も承っています。また、香典返しとともにお渡しする会葬礼状も、心のこもったオリジナルの文面に対応。それぞれの形で感謝のお気持ちを伝えましょう。

04

ご葬儀

13 ご葬儀

通常はお通夜翌日の午前中に行われることがほとんどです。読経、ご焼香、ご挨拶などが滞りなく進行するよう、心を込めてお手伝いいたします。

14 ご出棺

故人様と最後のお別れをした後、ホールからご出棺し、霊柩車で火葬場へと向かっていただきます。同じく火葬場へと赴く近親者の方々へのバスも、こちらで手配いたします。

15 火葬

火葬の間に召し上げのお食事をご用意できます。火葬後は、同行した近親者の方々による取骨を行い、ご自宅またはホールに向かっていただきます。



05

ご法要

16 忌中初七日

故人様が亡くなってから7日目に行う初七日法要も、ご葬儀当日に繰り上げて執り行います。ご自宅またはホールでお寺様からお経をあげていただきます。

17 お斎

ご法要後は、お寺様やご親族、事前にお声がけた方々のお食事の席へ。ご葬儀でお世話になったことへの感謝をお伝えしましょう。

18 お寺参り

ご親族代表の方々へ、すべての儀式を滞りなく終えたことをお伝えるためにお寺参りへ。お時間の都合によっては、火葬中に行うことも。

19 壇引法要

お骨を安置するために設置した後飾り壇を取り払います。日程はお寺様とご相談ください。





## 仏壇・墓石

心からの供養を、お望みの形で。

仏壇にそと手を合わせ、心鎮めてお墓を参る。故人様やご先祖様を供養する形は様々です。JAでは、仏壇・仏具、墓地・墓石のご購入も全面サポート。多くの提携先を持つため、ご遺族様の宗派はもちろん、ご予算やお好みに叶う幅広い選択肢を設け、最良の提案を行います。ご葬儀を起点とした新規販売はもちろん、四十九日法要や回忌法要に向けて、既存のものを美しく蘇らせる修理やクリーニングも承ります。専任の担当者一からお任せください。



## 相続

大切なことだから信頼のJAに。

ご葬儀を終えてから必要なお手続きがあります。相続もその一つ。とはいえ、煩雑な作業をご遺族様だけで進めるのは難しい場合が多いのではないのでしょうか。そんなときも、ぜひJAにご相談ください。管轄の支店と連携し、スムーズなお手続きをサポートします。またお困りごとに応じて、行政書士や税理士、または提携の相談窓口を紹介いたしますので、まずは気軽にお問い合わせを。JAならではの幅広い対応力で、ご遺族様の不安を一掃します。



## ご法要

節目のご法要もしっかりとお手伝い。

ご葬儀後の壇引法要から、それ以降の回忌法要まで、ご希望通りに実現いたします。法要案内ハガキや席次表の作成、引出物・引菓子の用意、バスやタクシーの手配、仏具の準備など、ご法要に欠かせないものはすべてJAがそろえます。もちろん、会場となる料理店もお住まいの地域ごとに提携店をご紹介します。ご法要の流れやマナーなど、細かなご相談も承りますのでご安心ください。培ってきた実績をもとに、宗教・宗派、お集まりになる人数などに応じて、常に最良の提案を行います。



## 虹の会

JAセレモニーサービス「虹の会」へのご入会条件はただ一つ。定期積金「虹」にご加入いただくことです。会員様向けのお得な特典のほか、様々なフェアやイベントをご用意しておりますので、ぜひご入会ください。

特典  
1

祭壇料  
**10%引**

会員様及び、そのご家族に適用されます。ホールの中心に据える祭壇は、比較的高額な場合が多いもの。いざというときに役立つ特典として好評です。

特典  
2

供物・供花代  
**1,000円引**

お悔やみの気持ちを込めた供物と供花が割引に。会員様本人が供える場合に適用されます。

※送り先がJAえちご上越管内で、請求先が会員様本人の場合に限りです。

特典  
3

壇引き法要  
お供物サービス

会員様本人がお亡くなりになった場合盛籠もしくは、アレンジ花をお届けします。どちらかお選びください。

※後援を設置された方に限ります。※JAえちご上越管内(上越市・妙高市)に限りです。

「虹」は定額式定期積金。ご葬儀以外にもお使いいただけるほか、もちろん解約すれば全額返金されます。組合員様でもある場合は、さらにホール利用料金が32,400円割引となる特典もあります。

- 毎月掛込金額は3,000円以上で1,000円単位でアップできます。
- 契約期間は5年以上10年以内です。
- 金利は店頭表示利回りを適用いたします。
- 簡単便利な口座振替を原則といたします。

お問い合わせ

**0120-971-959**

※またはJAえちご上越各支店窓口まで

## 地域貢献サービス

JAセレモニーの信条は、地域に密着したサービスです。

定期的で開催している感謝祭をはじめ、様々な機会を通して、地域の皆様楽しんでいただきながら、葬儀や供養を身近に感じていただけるよう工夫しています。

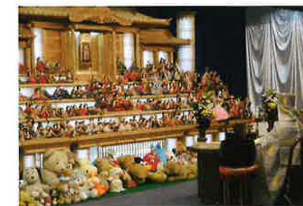
### 虹のホール感謝祭

終活フェアとして、葬儀・供養・相続などをテーマにした講演会や相談会、メモリアルフォトの撮影会、棺や祭壇の展示会などを開催。地場産野菜の直売やお手軽フードのサービスなど、地域の方々の笑顔が集う、楽しい内容が盛りだくさんです。



### 人形供養祭

10年以上続いている人気イベントです。お寺様に読経していただき、出席様全員でご焼香します。それぞれの思い出がたっぷり詰まった人形やぬいぐるみに「ありがとう」の気持ちを伝えて送り出しましょう。



### 奥様モニター会議

地域の女性たちにモニターを依頼し、月に一度、全3回の会議を実施。葬儀や供養についての座談会や、東京から講師を招いての勉強会などを行い、最後に修了証を発行します。そこで交わされた様々な意見や情報を、より良いサービスへとつなげる試みです。

